

BADANIA, ANALIZY TECHNICZNE

OPINIA TECHNICZNA

Nr : E-118/2026 /DJ

Data : 02 czerwiec 2026 rok.

Certyfikowany Rzeczoznawca z listy Ministerstwa

Zleceniodawca : NACZELNIK PIERWSZEGO URZĘDU SKARBOWEGO

Adres: 75-216 KOSZALIN ul. PRZEMYSŁOWA 3

Uzgodnienia ustne , z dnia 09 maja 2026 roku .

Zakres oceny: WYCENA PRZYCZEPY KEMPINGOWEJ - HOBBY

Przyczepę zbadano w miejscowości : KRETOMINO w obecności : Właściciela posesji .

1. Dane ogólne przedmiotu wyceny
2. **Przedmiot:** przyczepa kempingowa, pozbawiona numeru VIN, tabliczki znamionowej oraz dokumentów rejestracyjnych. **Marka i model (ustalone na podstawie cech konstrukcyjnych): Hobby 545 KMF – seria LC Line Rok produkcji (ustalony technicznie): 2017**
3. Ustalenie modelu i roku wykonano na podstawie:
 - układu wnętrza (łóżka piętrowe + łóżko francuskie + U- siedziska),
 - charakterystycznej tapicerki i mebli z rocznika 2017,
 - wyposażenia: lodówka Dometic RML 8230 (numer seryjny wskazuje rok 2017),
 - szyb Polyplastic 43R-001745 (seria stosowana do 2017),
 - osi KNOTT KF20/KF120Z (homologacje zgodne z okresem produkcji), zgodności z katalogiem modeli Hobby z lat 2016–2018.

Stan techniczny

Na podstawie dokumentacji fotograficznej:

- wnętrze kompletne, bez widocznych uszkodzeń,
- meble i tapicerka w dobrym stanie,
- instalacje: gazowa, wodna, elektryczna – kompletne,
- wyposażenie: lodówka, piec, kuchnia, okna, oświetlenie – kompletne,

Brak danych identyfikacyjnych uniemożliwia rejestrację pojazdu.

Wpływ braku danych identyfikacyjnych na wartość

Brak numeru VIN, tabliczki znamionowej i dokumentów:

- uniemożliwia rejestrację pojazdu,
- ogranicza możliwość użytkowania do terenu prywatnego,
- kwalifikuje przyczepę jako **mienie użytkowe lub dawcę części**,
- powoduje spadek wartości o **60–80%** względem wartości pełnej.

7-D.

Strona nr 2 opinii E-118/2026/DJ

• **Wartość rynkowa przyczepy w stanie obecnym**

Biorąc pod uwagę:

- kompletność wyposażenia,
- dobry stan wnętrza,
- atrakcyjny układ 545 KMF,
- rok produkcji 2017,
- brak możliwości rejestracji,

wartość rynkowa przyczepy wynosi: 18 000 – 28 000 zł (słownie: osiemnaście do dwudziestu ośmiu tysięcy złotych)

Podstawa wyceny

- analiza rynku wtórnego przyczep Hobby 2016–2018,
- analiza cen przyczep pozbawionych identyfikacji (aukcje, komisy, ogłoszenia),
- analiza wartości części składowych (okna, lodówka, piec, oś, meble),
- dokumentacja fotograficzna dostarczona przez właściciela.

Wartość rynkowa przyczepy w stanie pełnym (gdyby posiadała VIN)

Na podstawie rynku wtórnego w Polsce (2024–2026): **Hobby 545 KMF 2017 – 75 000 do 95 000 zł.**

Wpływ braku danych identyfikacyjnych na wartość

- Brak numeru VIN, tabliczki znamionowej i dokumentów:
- uniemożliwia rejestrację pojazdu,
- ogranicza możliwość użytkowania do terenu prywatnego,
- kwalifikuje przyczepę jako **mienie użytkowe lub dawcę części**,
- **powoduje spadek wartości o 60–80% względem wartości pełnej.**

Uwagi końcowe :

Wycena dotyczy wartości rynkowej mienia w stanie faktycznym, z uwzględnieniem ograniczeń prawnych wynikających z braku identyfikacji pojazdu.

W załączeniu :

– dokumentacja fotograficzna ,



Rzeczoznawca



DOKUMENTACJA FOTOGRAFICZNA

do wyceny nr: E-118/2026/DJ-INFO

z dnia: 2026/06/02

DANE IDENTYFIKACYJNE POJAZDU (*)

Dane: [K] VI-2026

Marka: HOBBY

Rok produkcji: 2017

Model: 545 KMF seria LC LINE 1.6t

Wersja: KMF

Nr rejestracyjny: BRAK NUMERU

Rodzaj pojazdu: Przyczepa kempingowa



DSCN2433



DSCN2432



DSCN2437



DSCN2439



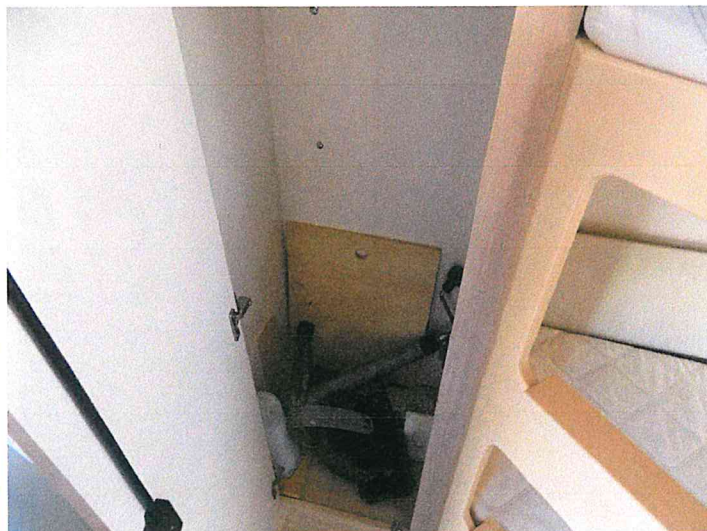
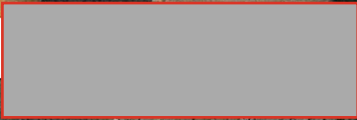
DSCN2442



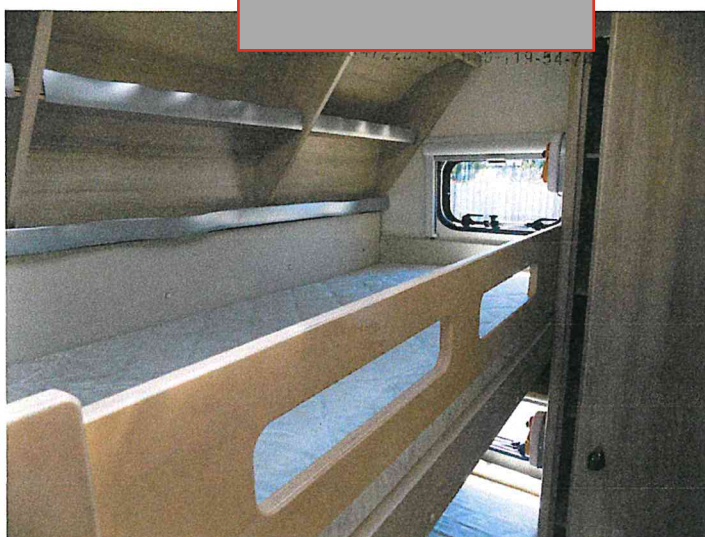
DS



DSCN2445



DSCN2446



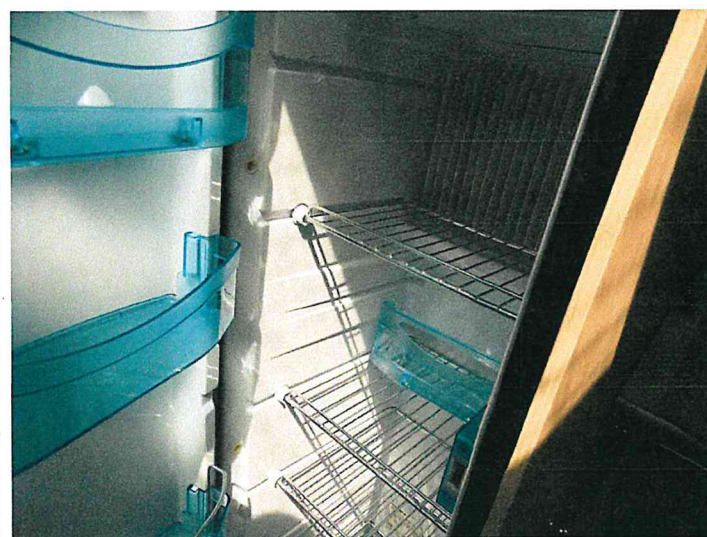
DSCN2448



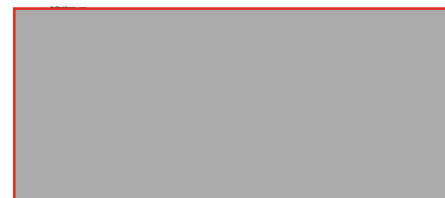
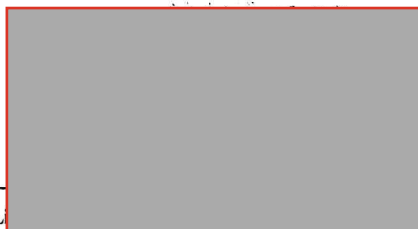
DSCN2449

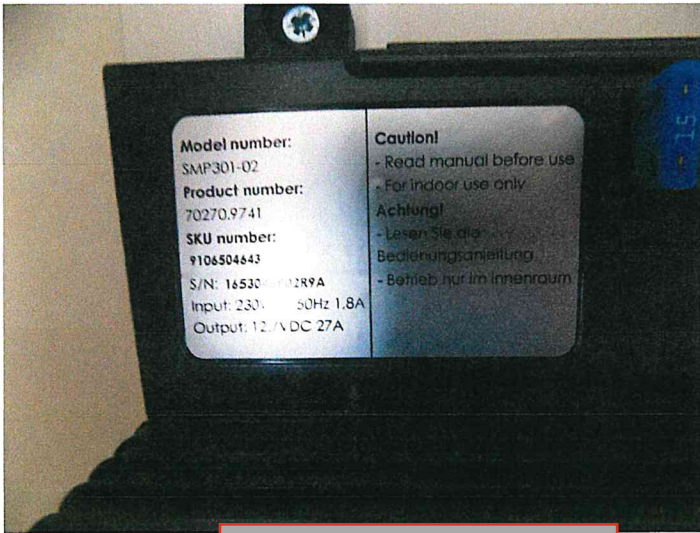


DSCN2450

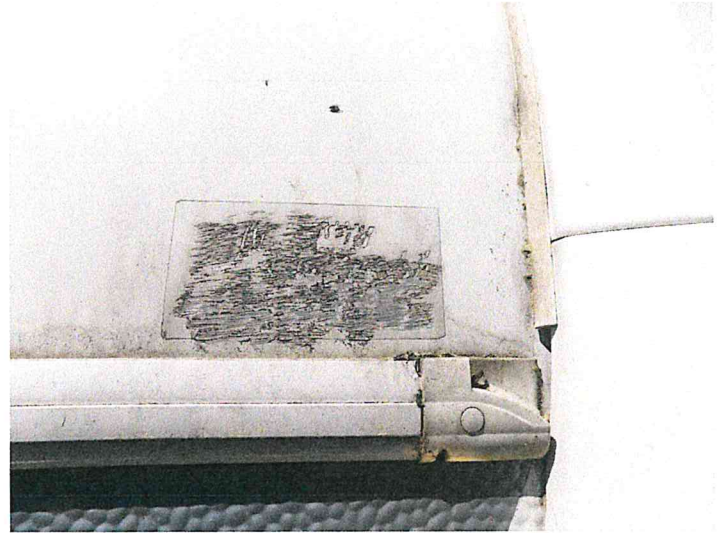


DSCN2451

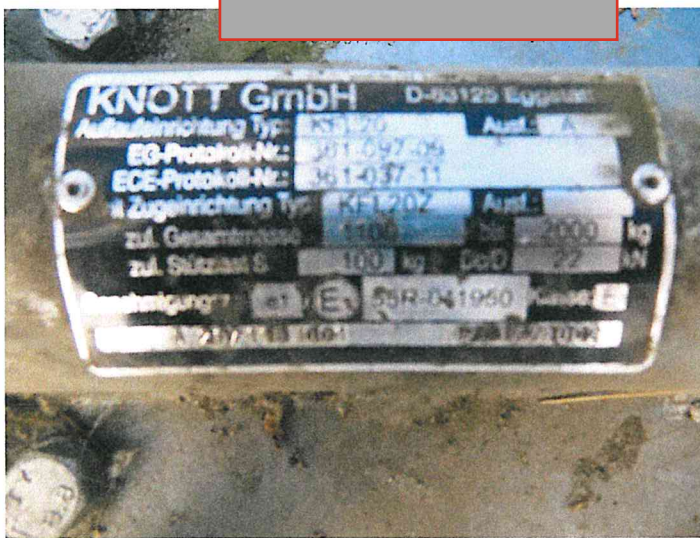




DSCN2453



DSCN2466



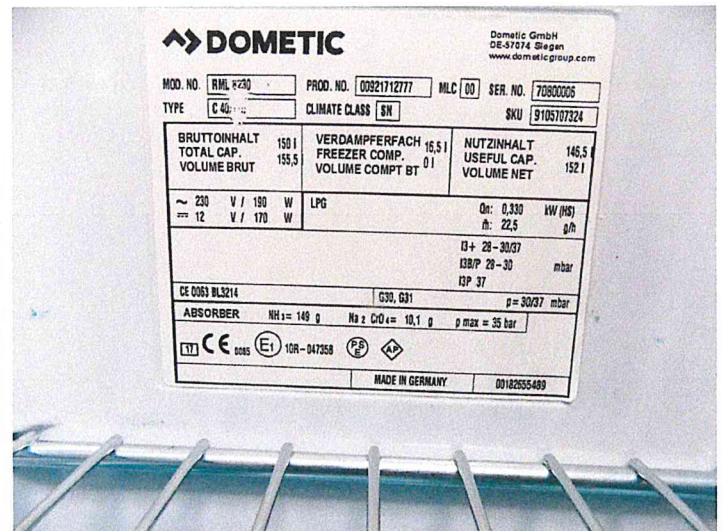
DSCN3239



DSCN3240



DSCN3243



DSCN3253

