

Protokół z oględzin instalacji oświetleniowej na terenie przejścia granicznego w Lubieszynie wraz ze zdjęciami lamp.
Teren przynależny do jednostki KAS.

Spis treści

1. Zdjęcia z oględzin
2. Opis zdjęć oraz wnioski z oględzin
3. Propozycje rozwiązania

1. Zdjęcia z oględzin

zdjęcie nr 1



zdjęcie nr 2



zdjęcie nr 3



zdjęcie nr 4



1. Zdjęcia z oględzin cd

zdjęcie nr 5



zdjęcie nr 6



zdjęcie nr 7



zdjęcie nr 8



1. Zdjęcia z oględzin cd

zdjęcie nr 9



zdjęcie nr 10



zdjęcie nr 11



zdjęcie nr 12



1. Zdjęcia z oględzin cd

zdjęcie nr 13



zdjęcie nr 14



zdjęcie nr 15



zdjęcie nr 16



1. Zdjęcia z oględzin cd

zdjęcie nr 17



zdjęcie nr 18



zdjęcie nr 19



zdjęcie nr 20



1. Zdjęcia z oględzin cd

zdjęcie nr 21



zdjęcie nr 22



zdjęcie nr 23



zdjęcie nr 24



1. Zdjęcia z oględzin cd

zdjęcie nr 25



zdjęcie nr 26



zdjęcie nr 27



zdjęcie nr 28



1. Zdjęcia z oględzin cd

zdjęcie nr 29



zdjęcie nr 30



zdjęcie nr 31



zdjęcie nr 32



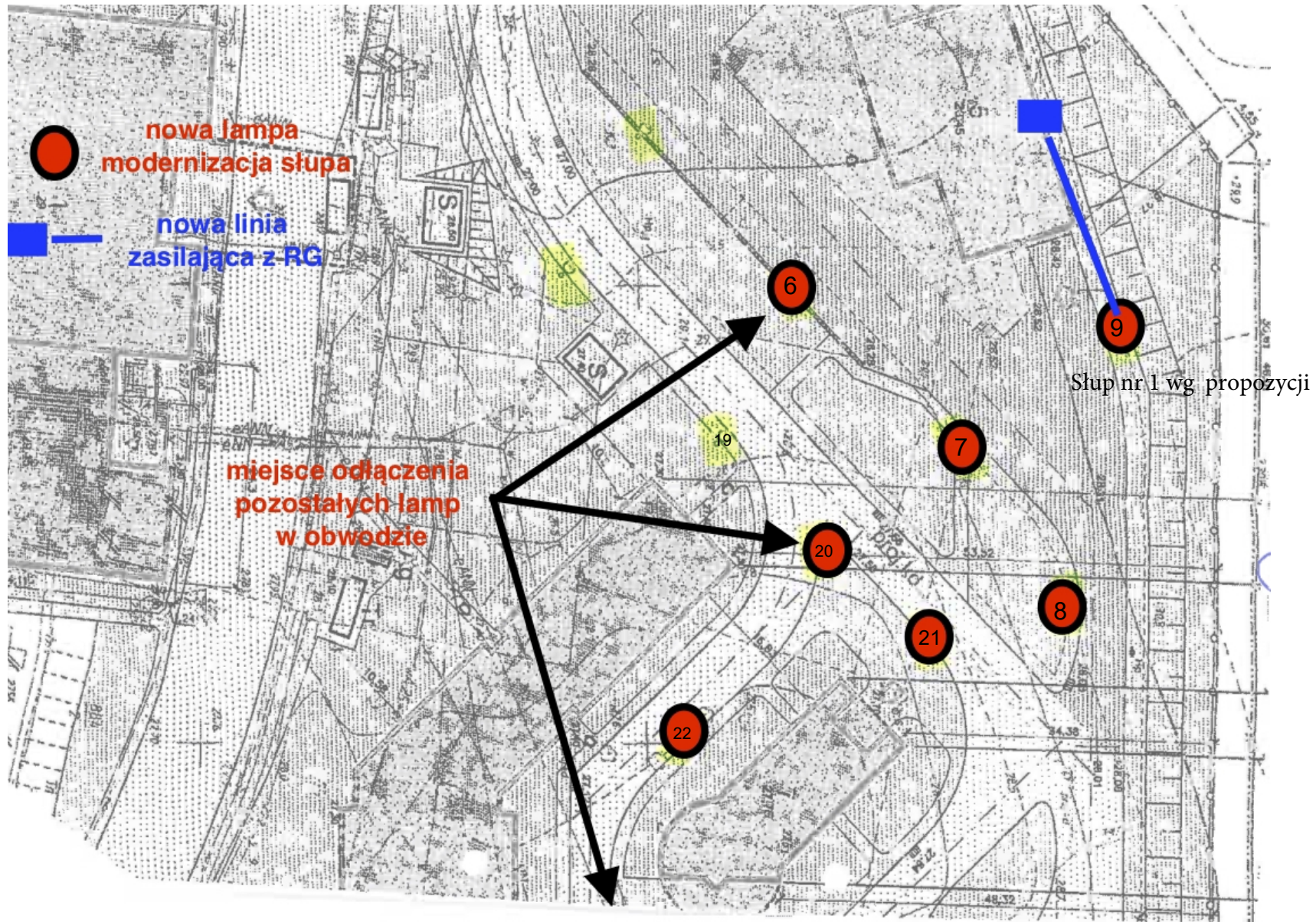
2. Opis zdjęć oraz wnioski z oględzin.

- mocno zdegradowane elementy plastikowe obudów lamp, nie nadające się do dalszej eksploatacji – otwory, ułamane elementy, zniszczone uszczelki powodują utratę ochrony IP co dyskwalifikuje lampę z użytkowania
- Odbarwione i porośnięte elementy szklane oraz odbłyśniki w lampach – brak możliwości konserwacji, wymiana niemożliwa z powodu braku części zamiennych
- W większości lamp stwierdzono ule i gniazda, co może powodować dodatkowe awarie w przypadku uruchomienia instalacji w bieżącym stanie
- Skorodowane zasilacze/przetwornice oraz śrubowe zaciski kablowe – brak możliwości konserwacji, wymiana niemożliwa z powodu braku części zamiennych
- Niewłaściwie dobrany rodzaj przewodu biegnący w słupach – zasilający lampę. Zastosowano przewód YDY, zamiast YKY (UV/zewn)

3. Propozycja rozwiązania.

- przywrócenie zasilania w 8 wskazanych słupach wraz z wymianą lamp i sterowaniem realizowanym za pomocą zegara astronomicznego
- Zasilenie słupa nr 1 z rozdzielni głównej usytuowanej w piwnicy garażu
- Odłączenie pozostałych słupów we wskazanych miejscach
- Wymiana zabezpieczeń w lampach

3. Propozycja rozwiązania.



3. Propozycja rozwiązania.

