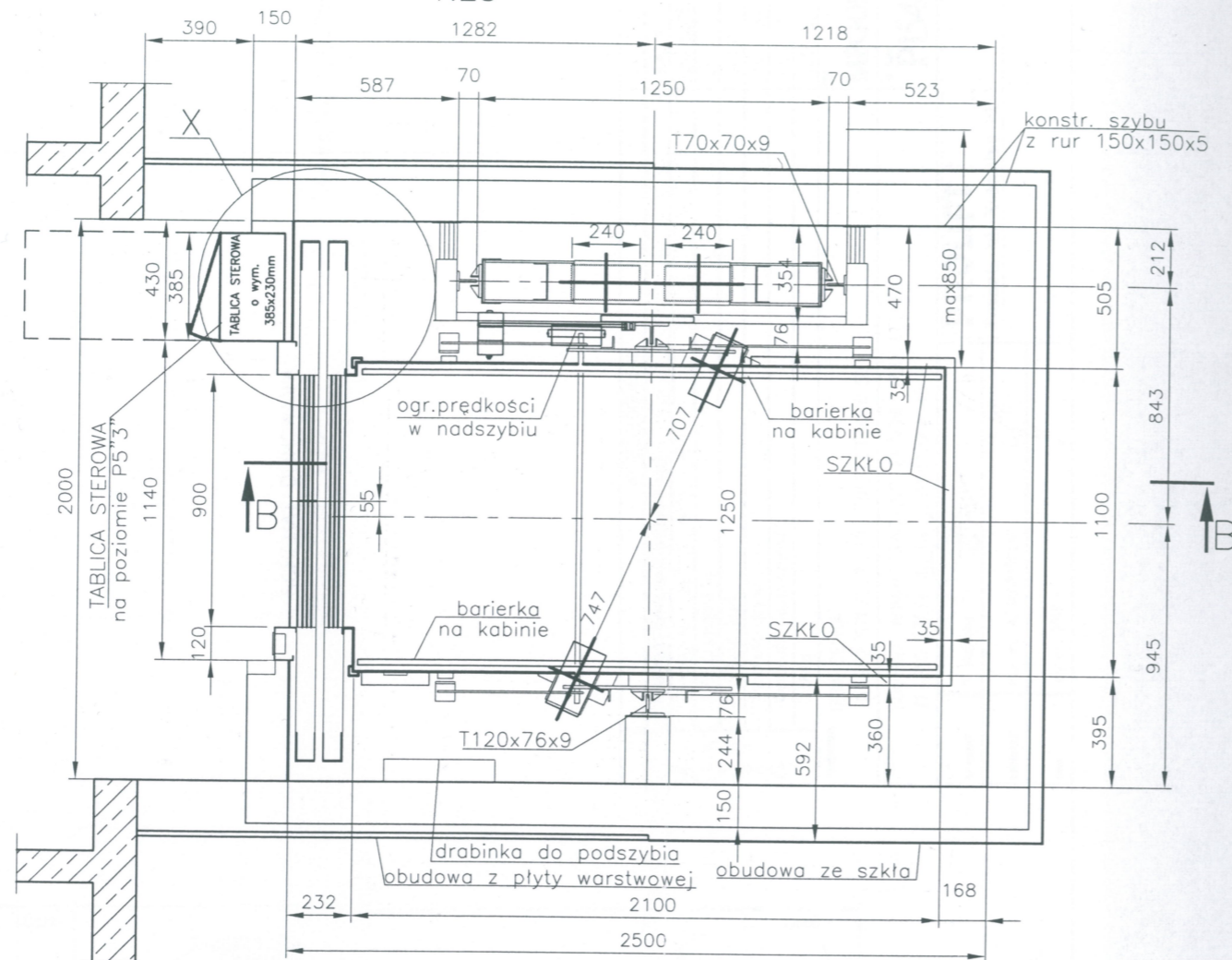
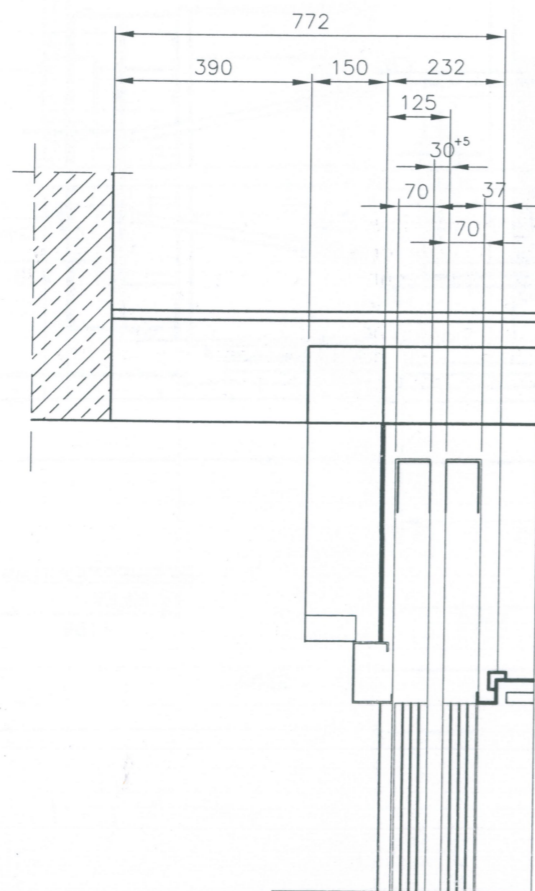


A-A
1:25



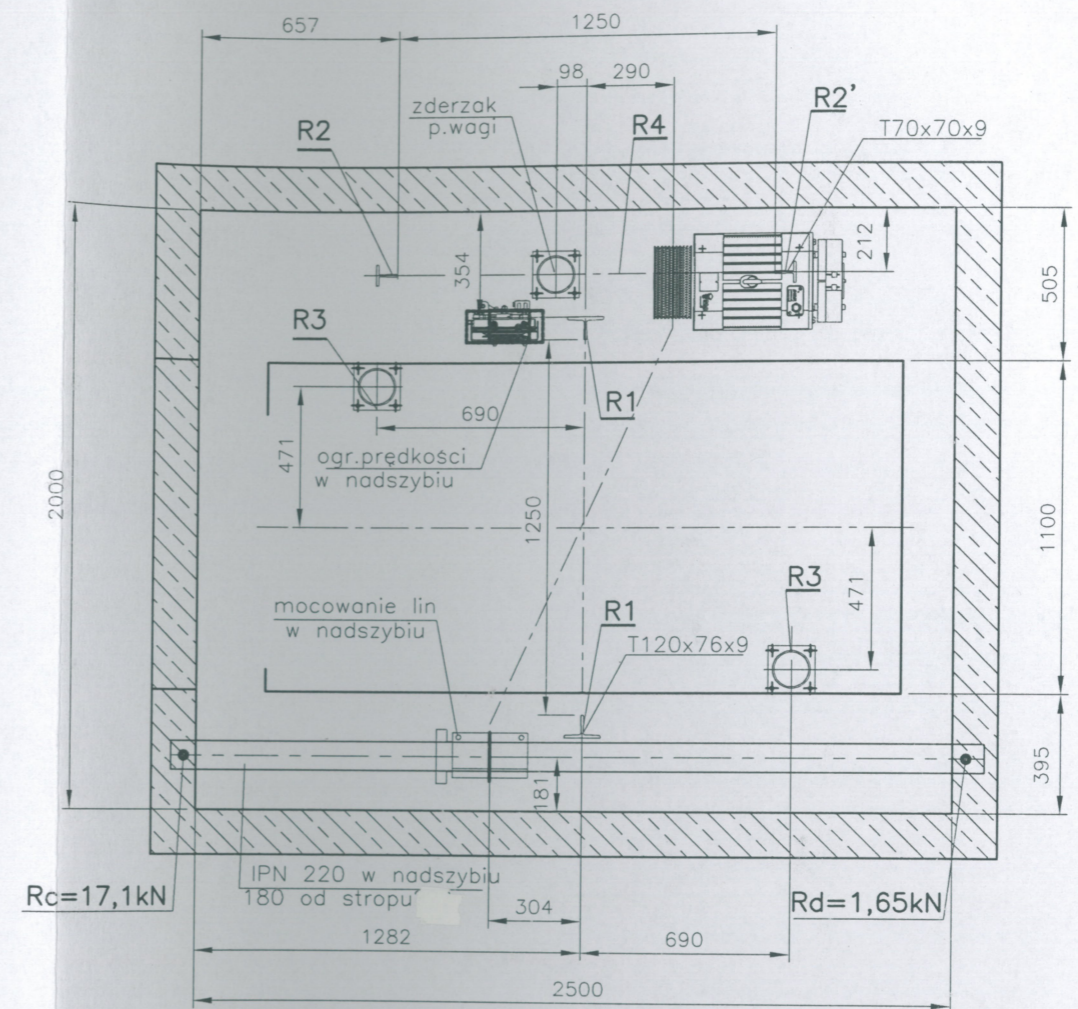
SZCZEGÓL X
1:15



UWAGA
dla szczegółu drzwiowego X
ze względu na wymiar (odległość pozioma między wewnętrzną powierzchnią ściany szybu – konstrukcja stalowa nie obudowana, a progami kabiny) zastosowano ekrany na szerokość otworów drzwiowych oraz na całej wysokości szybu, żeby spełnić wymóg normy PN-EN 81-1.

MIEJSCA DZIAŁANIA REAKCJI
NA DNO PODSZYBIA

1:25



REAKCJE DYNAMICZNE

- 2 x R1 = 2 x 23,49 kN
- 1 x R2 = 1 x 12,40 kN
- 1 x R2' = 1 x 31,75 kN
- 2 x R3 = 2 x 42,36 kN
- 1 x R4 = 1 x 65,10 kN

WYSZCZEGÓLNIENIE		
Charakterystyka dźwigu	Napięcie robocze / częstotliwość	400 V, 50 Hz
	Sterowanie – zbiorcze góra – dół	VIA SERIE
	Ilość przystanków	i= 5
	Prędkość jazdy	v= 1,0 m/s
	Wysokość szybu	Hs= 18,08 m
	Wysokość podnoszenia	Hp= 13,33 m
	Udźwig	1000 kg
użytkownik	IZBA CELNA 70-952 SZCZECIN, UL. ENERGETYKÓW 55	typ MPGO1000
obekt	BUDYNEK AMINISTRACYJNO - BIUROWY IZBY CELNEJ 71-210 SZCZECIN, UL. ŻOŁNIERSKA 45	nr fabr. P1548
opracował	B. Malinska	PROLIFT® Poznań, ul. Kościelna 21 skala 1:25 1:15 arkusz 1/3
zatwierdził	mgr inż. A. WŁÓDARCZAK	
data	styczeń 2012 r.	